



លម្អិតអំពីការងារសហការស្រាវជ្រាវ

សាស្ត្រាចារ្យ ឈរ ណារ៉េត
ប្រធានដេប៉ាតឺម៉ង់សង្គ្រោះបន្ទាន់
មន្ទីរពេទ្យ កាល់ម៉ែត

*One Health Training on Rabies for Human and Animal Healthcare Workers,
Svay Rieng, 20-21 March 2024*

និយមន័យ

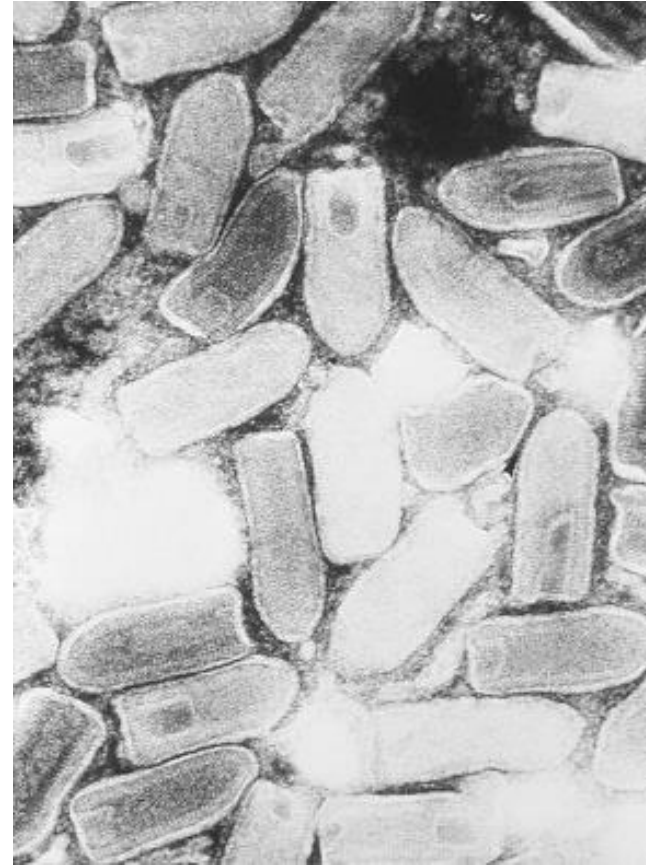
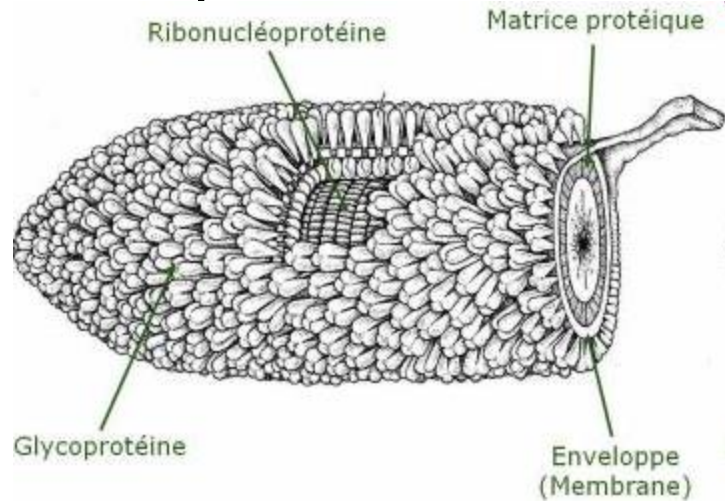
- ជាជម្ងឺសត្វអាចចំឡង់មកមនុស្ស សត្វចិញ្ចឹម និងសត្វចិញ្ចឹមកូនដោយទឹកដោះ។

ផលប៉ះពាល់លើសុខភាពសាធារណៈ

- មាន ៥៩០០០ ករណី លើពិភពលោក។
- ជាង ៨០០ នាក់ បានស្លាប់រាល់ឆ្នាំនៅប្រទេសកម្ពុជា។
- ៤០% ជាកុមារ លើសហគម៌ ក្រីក្រ។
- យើងអាចបង្ការជំងឺនេះបាន ១០០% តាមរយៈការចាក់វ៉ាក់សាំង។

ភ្នាក់ងារបង្ករោគ

- ជាប្រភេទទរីរុសស្ថិតក្នុង៖
- គ្រួសារ Rhabdovirus
- អ៊ីប៊ូ Lyssavirus
- មិនអាចរស់ក្នុងបរិយាកាស។

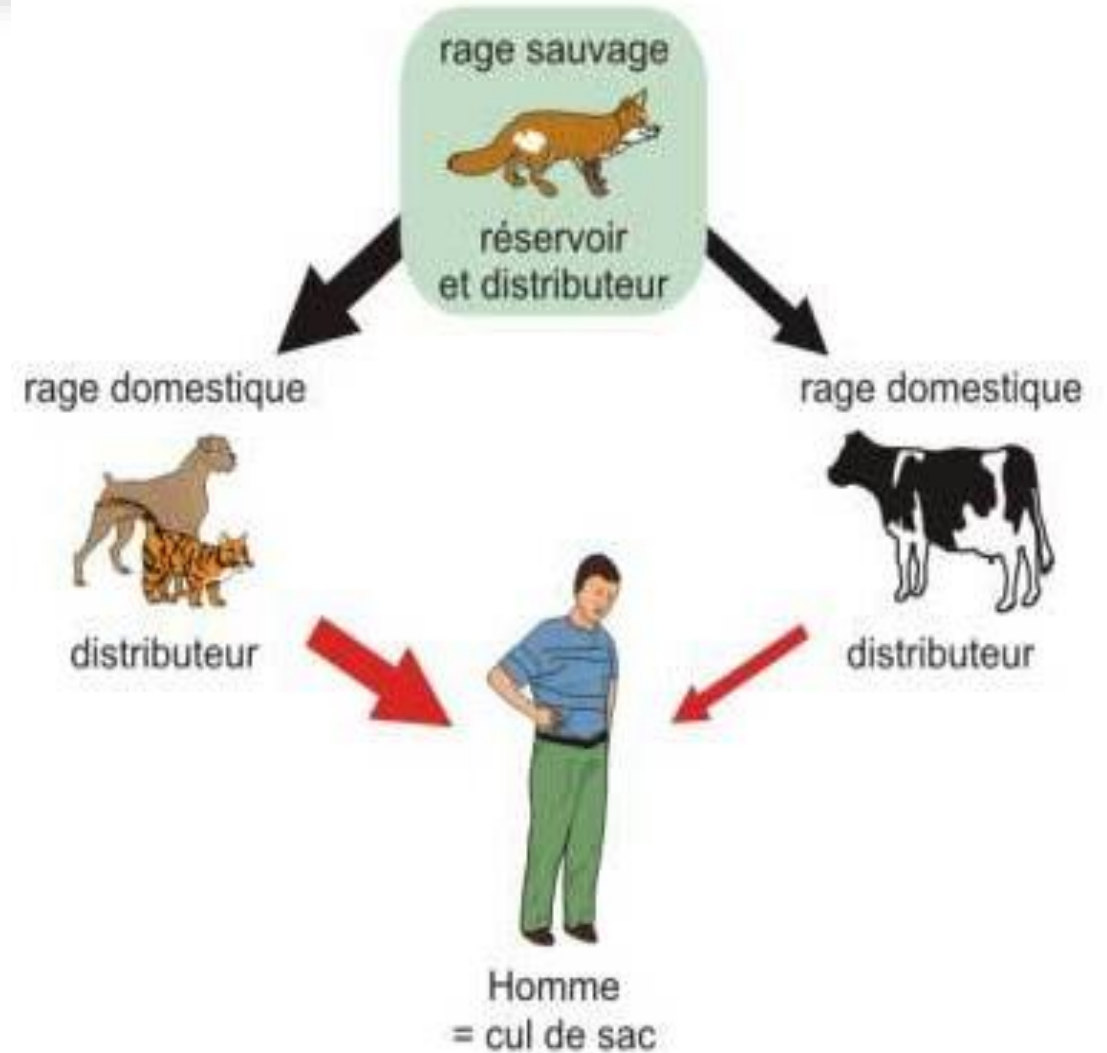


ភ្នាក់ងារផ្ទុកមេរោគ

- ផ្លែ
- ឆ្នាំ
- គោ ក្របី
- ផ្លែក
- ប្រដៅរ
- កណ្តុរ

របៀបចម្លងមកមនុស្ស

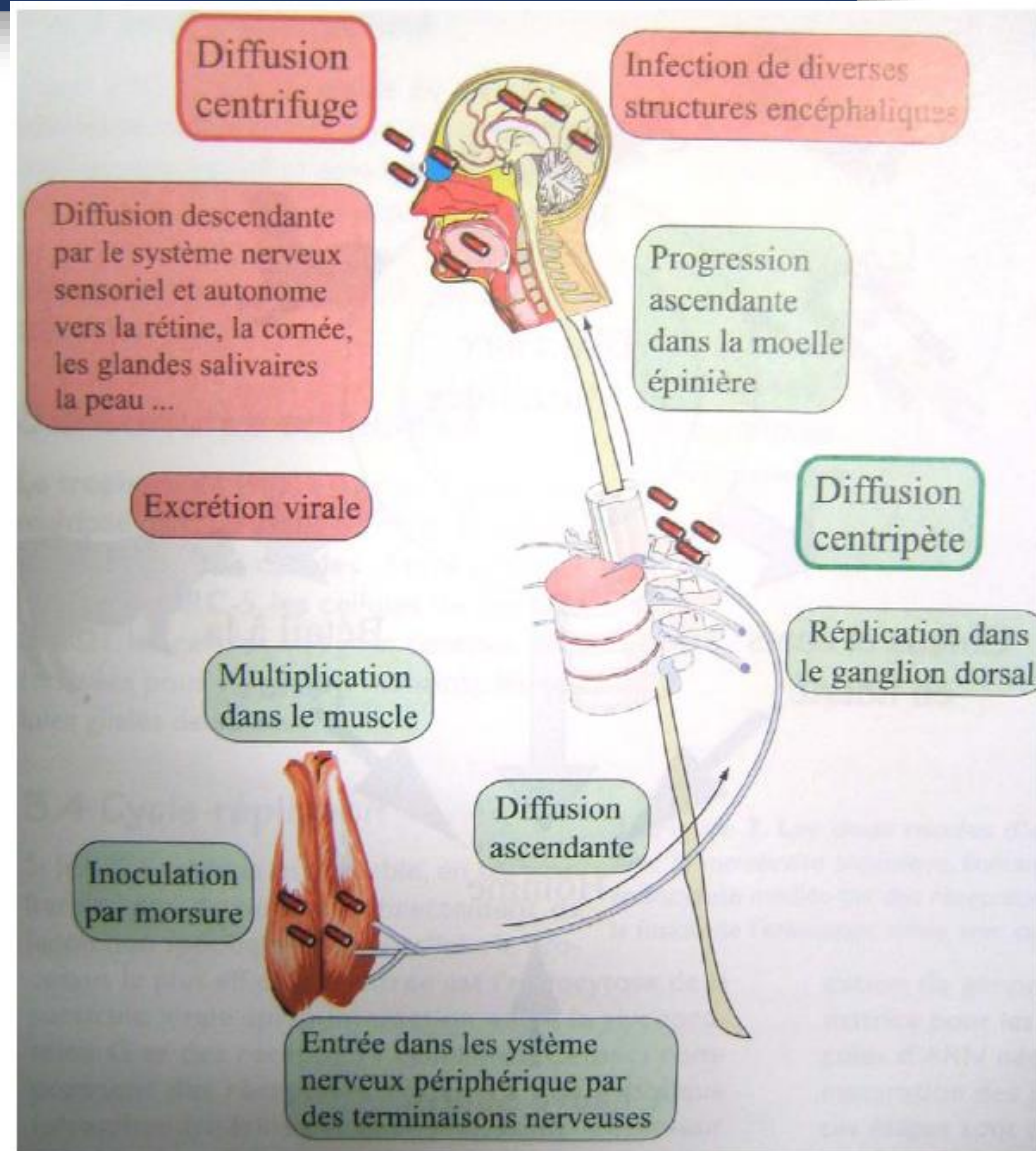
- ដោយសត្វខាំ លិក
- តាមរយៈទឹកមាត់សត្វដែលមានជម្ងឺ។
- វាអាចចម្លងក្នុងរយៈពេល១៥ថ្ងៃ មុននិងសត្វនោះស្លាប់។



របៀបបង្ករោគ (PATHOGENESE)

- វីរុសចូលតាមរមួស
- លូតលាស់ក្នុងសាច់ដុំ
- ហើយសាយភាយមកក្នុងសរសៃប្រសាទ
- បន្តលូតលាស់ក្នុងកូនកណ្តុរ
- សាយភាយបន្តទៀត
- បន្តិចម្តងៗចូលទៅខួរឆ្អឹងខ្នង

-
- វីរុសបង្កការរលាកដល់ប្រព័ន្ធខួរក្បាល
 - វីរុសសាយចេញមកវិញ
 - វីរុសក្នុងក្រពេញទឹកមាត់



រោគសញ្ញា

- រយៈពេលបង្ករោគ ៖ ពី ៣០ថ្ងៃ រហូត ៩០ថ្ងៃ ។ ជាទូទៅ មានរយៈពេល៤០ ថ្ងៃ។
- តំណាក់កាលចេញរោគសញ្ញាដែលផ្ដើមភ្លាមៗ មាន២ទម្រង់ ៖

១ ទំរង់ Rage furieuse ou spastique

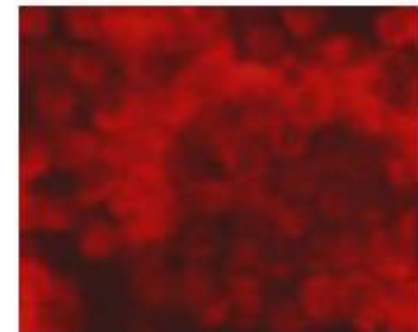
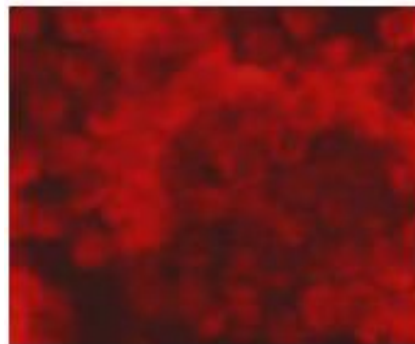
- មាន៨០% រយៈពេល២ ទៅ ៧ថ្ងៃ
- ភ្ញាក់ៗរឺ ង៉ាស់ (Excitation psychomotrice)
- ហៀរទឹកមាត់ ពិបាកលេប (hypersalivation avec dysphagie).
- កន្រ្តាក់ពេលងឹកទឹក (spasme hydrophobique)
- គ្រុនក្តៅ
- ស្រែកទឹក បែកញើស
- ប្រែប្រួលស្មារតី (Trouble de la conscience)

២ ទំរង់ Rage paralytique

- មាន ២០% រយៈពេល ២សប្តាហ៍
- ខ្លួនអវៈយវៈផ្តើមពី ជើង រហូត ឡើងមកដៃ (Paralysie ascendante)។

រោគវិនិច្ឆ័យ

- ប្រវត្តិមានសត្វខាំ។
- រោគសញ្ញាខាងលើ
- លទ្ធផលមន្ទីរពិសោធន៍៖
 - Dosage Ac antirabique dans salive ,larm, urine, tissue nerveux et LCR.
 - Biopsie cutanée(nuque et menton)
 - Biopsie du cerveau
 - ត្រីស្ត៍ Immuno-Fluorescence Direct(IFD)



ការព្យាបាល

- លាងសំអាតរបួសភ្លាមៗ
- ហាមដេរភ្ជាប់មុខរបួស
- កំណត់អោយច្បាស់ពី៖
 - កន្លែងរបួស
 - របៀបបង្ករបួស៖ ក្រយៅ ខាំ លិត



ការព្យាបាលរបួស

ប្រុងប្រយ័ត្នអំពីសុវត្ថិភាពអ្នករងគ្រោះ

- រៀបចំដាក់ជនរងគ្រោះឱ្យមានសុខភាព ហើយស្ងាត់ ។ ដាក់ឱ្យគាត់អង្គុយ ។

កំរិតមិនឱ្យមានការឆ្លង

- មុននឹងសំអាតរបួស ត្រូវលាងដៃអ្នក ដោយទឹក និង សាប៊ូ ហើយបើអាច ត្រូវប្រើ គ្រោមដៃ ។

ជូតសំអាត និង សម្លាប់មេរោគ របួស

- រៀបចំលើផ្ទៃមួយស្អាត នូវសំភារៈសំខាន់ៗ

ការព្យាបាលរដូវ

- លាងរដូវដោយប្រុងប្រយ័ត្ន ជាមួយទឹក និង សាប៊ូ សំអាតកំទេចកំទី បន្ទាប់មក បាញ់ទឹកលាង ហើយជូតសំអាត ដោយក្រណាត់ ឬ កុំប្រេស ។
- សម្លាប់មេរោគ និង អង់ទីសីបទិក កុំប្រេសឆ្អិន ។ យ៉ាងហោចក៏ ត្រូវប្រើកុំប្រេស ដោយ កាន់ខាងជ្រុង ។ ជូត សម្លាប់ មេរោគពីខាងក្នុងមកខាងក្រៅ ។ ចៀសវាងរូសរដូវ បើចាំបាច់ ត្រូវសង្កត់កន្លែងរដូវ ។

គ្របរដូវ

- បើរដូវតិចតួច ហើយជនរងគ្រោះ អាចសំរាកស្ងៀមបាន ទុកឱ្យត្រូវខ្យល់ធម្មតា ។
- បើរដូវអាចមានផ្លូវមកប៉ះពាល់ ត្រូវគ្របឱ្យជិត យកល្អរំនឹងបង់ ។

ការព្យាបាលរបួស



ករណីសិក្សានៅមន្ទីរពេទ្យកាល់ម៉ែតពីឆ្នាំ១៩៩៨ ដល់២០០៧

- មាន៤៤ករណីវិជ្ជមាន
- ៣៦% មានអាយុក្រោម១៥ឆ្នាំ
- ៨៧% ស្ថិតក្នុងតំបន់ជុំវិញភ្នំពេញ
- រយៈពេលបង្កជម្ងឺ ក្នុង៣៥ករណី មានជាមធ្យម ៦០ថ្ងៃ (ពី៣០ថ្ងៃ ទៅ១០០ថ្ងៃ)
- រោគសញ្ញា៖
 - ផ្លាស់ប្តូរស្មារតី (Comportement et hyperexcitabilité)
 - ខ្លាចទឹក៨៦%
 - ខ្លាចខ្យល់៥៥%

ករណីជម្ងឺផ្លែឆ្មុត



ក្មេងស្រីអាយុ ១១ឆ្នាំ ត្រូវផ្លែរបស់អ្នកជិតខាង ខាំត្រង់កំភួនដើងស្តាំ។ នាងចាប់ផ្តើមមានសញ្ញាមិនធម្មតា នៅ ៤០ ថ្ងៃក្រោយមក។ ២ ថ្ងៃមុនមកពេទ្យ គេបានសំគាល់ឃើញមាន អកប្បកិរិយាមិនប្រក្រតី, តូញ ណែនក្នុងទ្រូង, ពិបាកលេបចំណីអាហារ, ពិបាកដឹកទឹក ចេះតែឃ្នក់។ មកដល់មន្ទីរពេទ្យយើងឃើញ មានសញ្ញា ខ្លាចទឹក, ខ្លាចខ្យល់ (ជាពិសេសនៅត្រង់មុំផ្នែមុខ) ។ ចូលរួមសោកស្តាយ អ្នកជម្ងឺបានស្លាប់នៅថ្ងៃទី៥ ក្នុងមន្ទីរពេទ្យ។ ការពិនិត្យក្នុងសាច់ខួរក្បាល ឃើញមានមេរោគផ្លែឆ្មុត។

ករណីជម្ងឺឆ្លង



ករណីសិក្សា



នយមន័យ



សូមអរគុណ

