



# ការបង្ការជំងឺឆ្លង លើមនុស្ស

ផ្តល់ ពីង យ៉ឹកស៊ីង

ប្រធានផ្នែកថ្នាំបង្ការ នៃវិទ្យាស្ថានប៉ាស្ទ័រកម្ពុជា

*One Health Training on Rabies for Human and Animal Healthcare Workers,  
Svay Rieng, 20-21 March 2024*

# ការវាយតម្លៃរបួស ដែលបង្កឡើងដោយសត្វ (តាមចំណាត់ថ្នាក់នៃរបួស របស់អង្គការសុខភាពពិភពលោក)

In countries or areas enzootic for rabies, exposure to suspected or confirmed rabid animals are categorised by WHO as follows:

Category of exposure	Description	Post-exposure prophylaxis
Category I	Touching or feeding animals, licks on intact skin, contact of intact skin with secretions or excretions of rabid animal or person	Not regarded as exposures, therefore no PEP required
Category II	Nibbling of uncovered skin, minor scratches or abrasions without bleeding	Vaccine should be injected as soon as possible
Category III	Single or multiple transdermal bites or scratches, licks on broken skin, contamination of mucous membrane with saliva from licks and exposure to bats.	Vaccine and rabies immunoglobulin should be administered at distant sites as soon as possible. Immunoglobulin can be administered up to 7 days after injection of the first dose of vaccine

ផ្អែកតាមការណែនាំ របស់អង្គការសុខភាពពិភពលោក ការវាយតម្លៃនៃរបួស ដែលបង្កឡើងដោយសត្វ ត្រូវបានធ្វើដូចខាងក្រោម

ចំណាត់ថ្នាក់របួស	ការពិពណ៌នា	ការបង្ការជំងឺផ្តុំផ្តុំ ក្រោយពីមានរបួសដែលបង្កឡើងដោយសត្វ
របួសកំរិតទី ១	ការប៉ះពាល់ រឺ ផ្តល់ចំណីអាហារសត្វ ការលិតនៅលើស្បែកដែលគ្មានការដាច់រលាត់ ការប៉ះពាល់ជាមួយទឹកមាត់សត្វដោយស្បែកដែលគ្មានការដាច់រលាត់	មិនមានហានិភ័យជាមួយជំងឺផ្តុំផ្តុំ មិនតម្រូវអាហារមានការបង្ការជំងឺផ្តុំផ្តុំ ក្រោយសត្វខាំទេ
របួសកំរិតទី ២	ការខាំញឹញបណ្តាលអោយដាច់រលាត់ស្បែក ការខ្វាច រឺ ឆ្គុតដាច់រលាត់ស្បែក ដោយមិនមានការហូរឈាម	តម្រូវអាហារមានការបង្ការជំងឺផ្តុំផ្តុំ ក្រោយសត្វខាំជាបន្ទាន់ ជាមួយវ៉ាក់សាំងបង្ការជំងឺផ្តុំផ្តុំ
របួសកំរិតទី ៣	ការខាំ រឺ ខ្វាច ដែលឆ្លុះចូលផុតស្រទាប់ស្បែក ការលិតនៅលើស្បែកដែលមានការដាច់រលាត់ ការប៉ះពាល់ជាមួយទឹកមាត់សត្វទៅលើភ្នាសស្តើង(Mucosa) របួសដែលបង្កឡើងដោយអំបូរសត្វប្រដៀវ	តម្រូវអាហារមានការបង្ការជំងឺផ្តុំផ្តុំ ក្រោយសត្វខាំជាបន្ទាន់ ជាមួយវ៉ាក់សាំងបង្ការជំងឺផ្តុំផ្តុំ និង សេរ៉ូមប្រឆាំងជំងឺផ្តុំផ្តុំ

# ការបង្ការជំងឺឆ្កែឆ្កួត ក្រោយពីមានរបួសដែលបង្កឡើងដោយសត្វ (អនុសាសន៍ របស់អង្គការសុខភាពពិភពលោក)

## ❖ ការលាងសំអាតមុខរបួស

- ✓ ត្រូវបង្ហូរ រឺចាក់ទឹកលាងមុខរបួស រយៈពេល១៥នាទី
- ✓ អាចប្រើសាប៊ូម្សៅ រឺ សាប៊ូដុំ ដើម្បីលាងសំអាតមុខរបួស
- ✓ ត្រូវប្រើអាស់កុល រឺ ថ្នាំសំលាប់មេរោគ ដើម្បីសំអាតមុខរបួស
- ✓ មិនត្រូវដេរមុខរបួសទេ បើអាចជៀសវាងបាន

## ❖ ការចាក់ថ្នាំបង្ការជំងឺឆ្កែឆ្កួត និង សេរ៉ូមប្រឆាំងជំងឺឆ្កែឆ្កួត

- ✓ ការផ្តល់ថ្នាំបង្ការជំងឺឆ្កែឆ្កួត ដែលស្របតាមការណែនាំរបស់អង្គការសុខភាពពិភពលោក គួរត្រូវបានផ្តល់ជូនដល់ជនរងគ្រោះ អោយបានឆាប់បំផុត ក្រោយពីមានរបួសដែលបង្កឡើងដោយសត្វ
- ✓ **សេរ៉ូមប្រឆាំងជំងឺឆ្កែឆ្កួត គួរត្រូវបានផ្តល់ជូនបន្ថែមក្នុងករណីរបួសស្ថិតក្នុងកំរិតទី៣ នៃចំណាត់ថ្នាក់របួសរបស់អង្គការសុខភាពពិភពលោក។**



INSTITUT  
PASTEUR IN  
CAMBODIA  
IS TAKING STEPS  
TO FIGHT RABIES



# កាលវិភាគ ការផ្តល់ថ្នាំបង្ការជំងឺឆ្កែឆ្កាត ក្រោយពីមានរបួសដែលបង្កឡើងដោយសត្វ ណែនាំដោយអង្គការសុខភាពពិភពលោក ក្នុងឆ្នាំ២០១៨

Table 9  
WHO-recommended and alternative post-exposure prophylactic regimens

PEP regimen	Duration of course	No. of injection sites per clinic visit (days 0, 3, 7, 14, 21-28)	References
WHO-recommended intradermal regimen			
1 week, two sites	7 days	2-2-2-0-0	*
WHO-recommended intramuscular regimen			
2 weeks	14-28 days	1-1-1-1-0	31
3 weeks	21 days	2-0-1-0-1	32
Alternative immunogenic intradermal regimens			
1 month, two sites	≤ 28 days	2-2-2-0-2	33
1 month, simplified four sites	≤ 28 days	4-0-2-0-1	34, 35
1 week, four sites	7 days	4-4-4-0-0	36-38

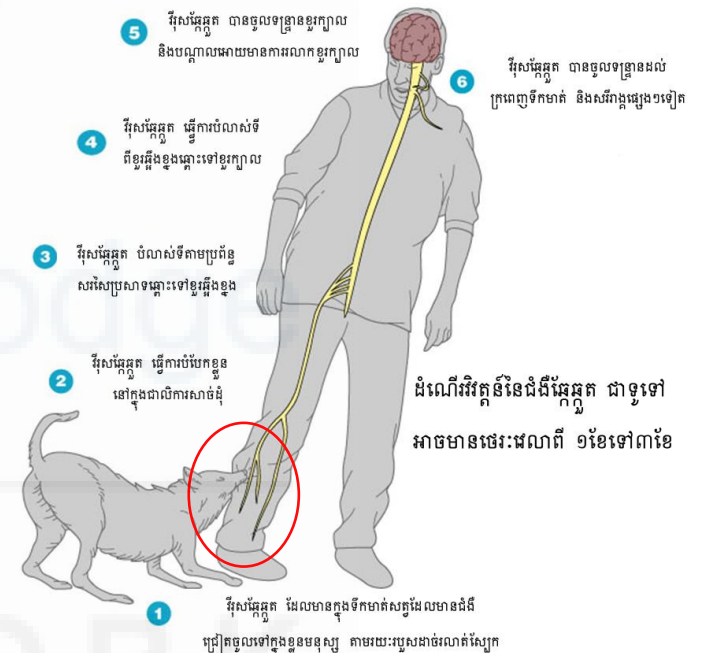
វិធីសាស្ត្រ	រយៈពេល	កាលវិភាគ
ការផ្តល់ថ្នាំបង្ការតាមវិធីសាស្ត្រចាក់សើស្បែក		
IPC regimen	៧ថ្ងៃ	ការចាក់សើស្បែកលើដៃសងខាង (0.1ml x2) នៅថ្ងៃដំបូង ថ្ងៃទី៣ និងថ្ងៃទី៧ (2-2-2-0-0)
ការផ្តល់ថ្នាំបង្ការតាមវិធីសាស្ត្រចាក់សាច់ដុំ (0.5ml រឺ 1ml ក្នុង១ដួស ទៅតាមផលិតផល)		
Essen regimen (4-dose adapted Essen regimen)	១៤ថ្ងៃ ទៅ ២៨ថ្ងៃ	ការចាក់សាច់ដុំលើដៃតែម្ខាង នៅថ្ងៃដំបូង ថ្ងៃទី៣ ថ្ងៃទី៧ និង ថ្ងៃទី១៤ទៅ២៨ (1-1-1-1-0)
Zagreb regimen	២១ថ្ងៃ	ការចាក់សាច់ដុំលើដៃសងខាងនៅថ្ងៃដំបូង(២ដួស) រួចបន្តការចាក់សាច់ដុំលើដៃតែម្ខាង នៅថ្ងៃទី៧ និង ថ្ងៃទី២១ (2-0-1-0-1)

# ការផ្តល់សេរ៉ូមប្រឆាំងជំងឺឆ្កែឆ្គង

ណែនាំដោយអង្គការសុខភាពពិភពលោក ក្នុងឆ្នាំ២០១៨

- ✓ សេរ៉ូមប្រឆាំងជំងឺឆ្កែឆ្គង គួរត្រូវបានផ្តល់ជូនបន្ថែមក្នុងករណីរបួសស្ថិតក្នុងកំរិតទី៣ នៃចំណាត់ថ្នាក់របួសរបស់អង្គការសុខភាពពិភពលោក។
- ✓ ក្នុងករណីដែលសេរ៉ូមប្រឆាំងជំងឺឆ្កែឆ្គងមានការខ្វះខាត អង្គការសុខភាពពិភពលោកបានផ្តល់អនុសាសន៍អោយផ្តល់អទិភាពនៃការប្រើប្រាស់សេរ៉ូមប្រឆាំងជំងឺឆ្កែឆ្គង លើករណីដែលមានហានិភ័យខ្ពស់ក្នុងការចំលងជំងឺឆ្កែឆ្គង រួមមាន

1. របួសច្រើនកន្លែង
2. របួសដែលមានជំងឺជ្រៅ
3. របួសនៅតំបន់ដែលមានសរសៃប្រសាទច្រើន (ដូចជា តំបន់ក្បាល ក ជាដើម)
4. អ្នកដែលមានប្រព័ន្ធភាពស៊ាំខ្សោយ
5. សត្វដែលខាំ ត្រូវបានគេសង្ស័យ រឺ ត្រូវបានបញ្ជាក់ថាមានជំងឺឆ្កែឆ្គង
6. របួសដែលបង្កឡើងដោយអំបូរប្រដៅ



Ref: WHO Expert Consultation on Rabies, 3rd edition, 2018, Page 70

# កាលវិភាគ ការផ្តល់ថ្នាំបង្ការជំងឺឆ្លង មុនសត្វខាំ

ណែនាំដោយអង្គការសុខភាពពិភពលោក ក្នុងឆ្នាំ២០១៨

Table 6  
WHO-recommended and alternative pre-exposure prophylactic regimens

PrEP regimen	Duration of course	Number of injection sites per clinic visit (days 0, 3, 7, 14, 21-28)	References
WHO-recommended intradermal regimen			
Two visits	7 days	2-0-2-0-0	1-4
WHO-recommended intramuscular regimen			
Two visits	7 days	1-0-1-0-0	5
PrEP under specific circumstances			
Single visit, intradermal	1 day	2-0-0-0-0	6-9
Single visit, intramuscular	1 day	1-0-0-0-0	6-9

វិធីសាស្ត្រ	រយៈពេល	កាលវិភាគ
ការផ្តល់ថ្នាំបង្ការតាមវិធីសាស្ត្រចាក់សើស្បែក		
២ដង	៧ថ្ងៃ	ការចាក់សើស្បែកលើដៃសងខាង (0.1ml x2) នៅថ្ងៃដំបូង និង ថ្ងៃទី៧ (2-0-2-0-0)
ការផ្តល់ថ្នាំបង្ការតាមវិធីសាស្ត្រចាក់សាច់ដុំ (0.5ml រឺ 1ml ក្នុង១ដួស ទៅតាមផលិតផល)		
២ដង	៧ថ្ងៃ	ការចាក់សាច់ដុំលើដៃតែម្ខាង នៅថ្ងៃដំបូង និង ថ្ងៃទី៧

ការផ្តល់ថ្នាំបង្ការជំងឺឆ្លង មុនសត្វខាំ ត្រូវបានណែនាំសំរាប់ អ្នកដែលមានហានិភ័យខ្ពស់ ក្នុងការឆ្លងជំងឺឆ្លង រួមមាន

- 1- អ្នកដែលបំពេញការងារដែលប្រឈមនឹងការឆ្លងជំងឺឆ្លង
- 2- អ្នកទេសចរណ៍ ដែលធ្វើដំណើរទៅកាន់តំបន់ដែលមានការឆ្លងរាលដាលនៃជំងឺឆ្លងខ្ពស់
- 3- អ្នករស់នៅក្នុងតំបន់ដែលមានការឆ្លងរាលដាលនៃជំងឺឆ្លងខ្ពស់ ដែលមានការលំបាកក្នុងការស្វែងរកការផ្តល់ថ្នាំបង្ការជំងឺឆ្លងក្រោយសត្វខាំ

# សារសំខាន់សំរាប់អ្នក

ជំងឺឆ្កែឆ្កួត បណ្តាលអោយស្លាប់ ១០០% ក្រោយចេញរោគសញ្ញា

ជំងឺឆ្កែឆ្កួតអាចបង្ការបាន១០០%  
ដោយការបង្ការក្រោយពីមានរបួសដែលបង្កឡើងដោយសត្វ ត្រឹមត្រូវនិងទាន់ពេលវេលា

PASTEUR NETWORK





សូមអរគុណ ចំពោះការ  
យកចិត្តទុកដាក់ស្តាប់

*One Health Training on Rabies for Human and Animal Healthcare Workers,  
Svay Rieng, 20-21 March 2024*