



រោគសញ្ញាជំងឺផ្លូវចិត្ត

បទបង្ហាញដោយ លោក ស៊ុន ក្រែនឌី

*One Health Training on Rabies for Human and Animal Healthcare Workers,
Svay Rieng, 20-21 March 2024*

មាតិកា

ចលនាមេរោគ

រយៈពេលសំងំនៃជំងឺ

រោគសញ្ញាលើសត្វ

Distemper ជំងឺការេ

ជំងឺ HYPERSALIVATION

ជំងឺ EPILEPSY

ជំងឺ HYPERSALIVATION

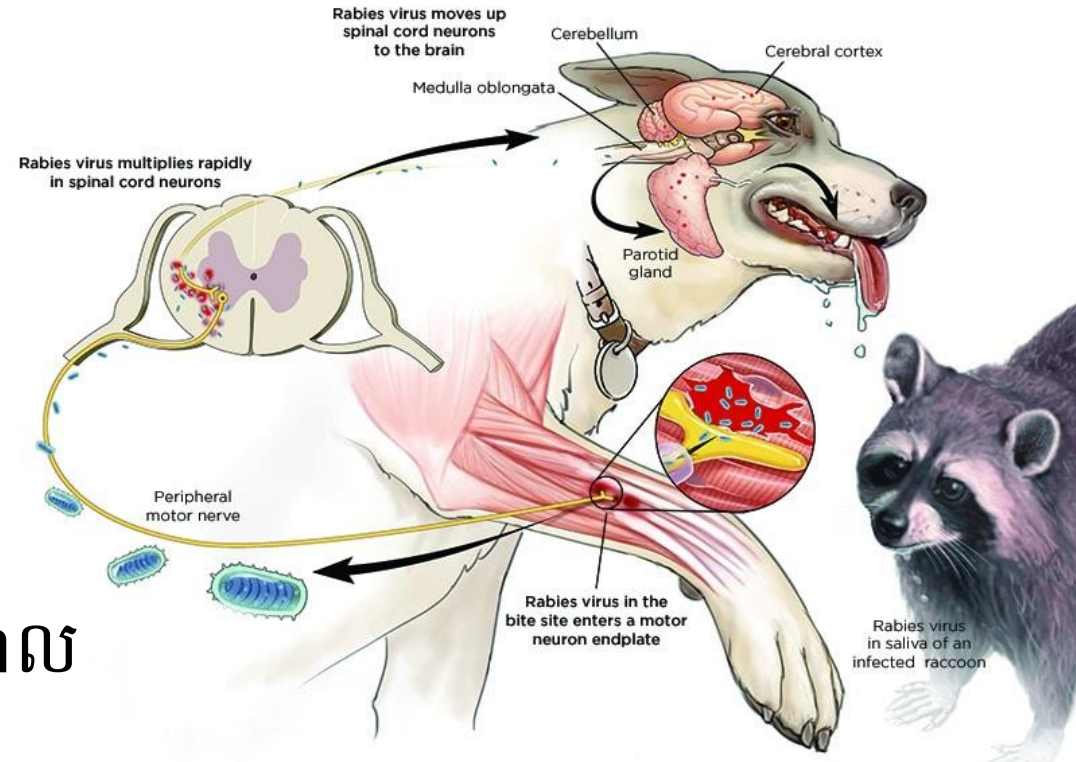
ធាតុផ្សំនៃការកំណត់ជំងឺ

សាវតា ឬប្រវត្តិសត្វ

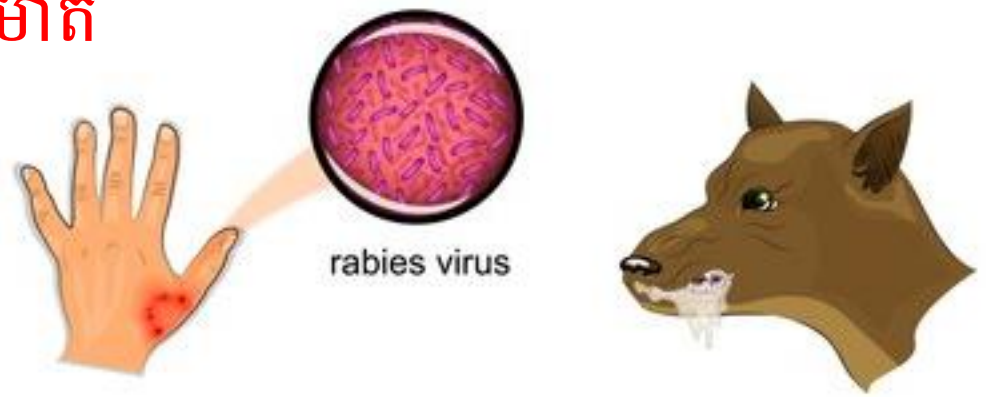
កិច្ចការពារ

បលនាមេរោគ

- ❖ មេរោគឆ្លងចូលទៅក្នុងរូបសត្វតាមទឹកមាត់សត្វ (ផ្ទុកវីរុស)
- ❖ បង្កើនចំនួនមេរោគក្នុងសាច់ដុំជុំវិញរូបស
- ❖ ធ្វើដំណើរពីមុខរូបស ទៅប្រព័ន្ធសរសៃប្រសាទ និងខួរក្បាល
- ❖ ទៅដល់ខួរក្បាល បង្កឲ្យរលាកខួរក្បាល កើតជំងឺឆ្អែង
- ❖ ចេញពីខួរក្បាល បន្តទៅក្រពេញនាទា ពិសេសក្រពេញទឹកមាត់



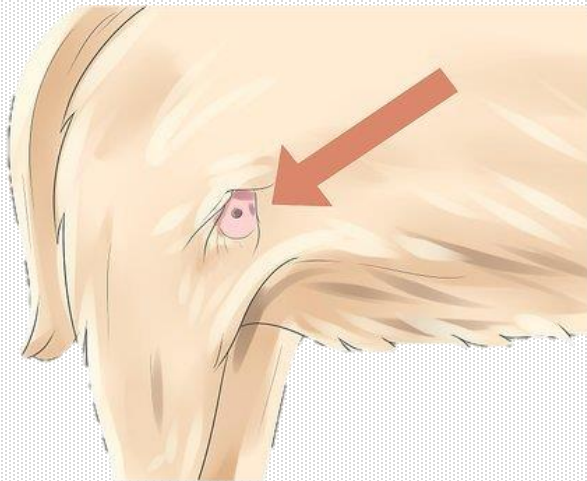
RABIES



រយៈពេលសំងំនៃជំងឺ

មានភាពខុសប្លែកគ្នាទៅតាមប្រភេទសត្វ ហើយជួនកាលអាចអូសបន្លាយរាប់ឆ្នាំ ៖

- ចំនួន Virus ដែលលុកលុយតាមកម្រិតធ្ងន់ឬស្រាល
- ទីតាំងរបួសនៅឆ្ងាយឬជិតក្បាល(មជ្ឈមណ្ឌលប្រសាទ)
- ជម្រៅរបួសជ្រៅឬរាក់

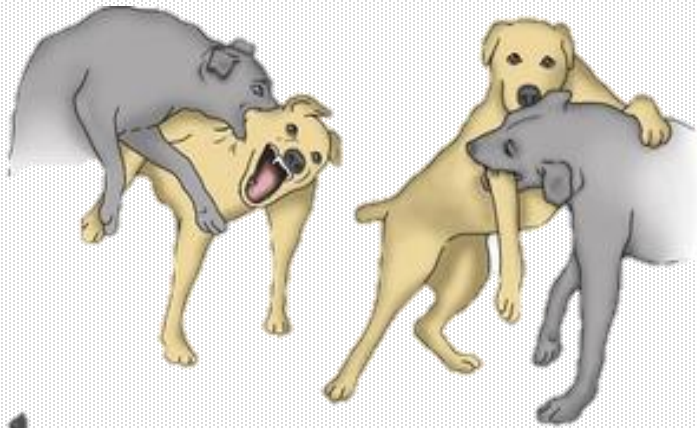


រោគសញ្ញាលើសត្វ

❖ បង្កភាពវិបល្លាសលើប្រពន្ធប្រសាទ



ហៀទឹកមាត់



កាច់សាហាវ



កើនកម្ដៅ



អត់កម្លាំង



ហៀទឹកមាត់



កាច់សាហាវ



បួរសម្លេង



ខ្លាចពន្លឺ ឬសម្លេង



ដំណើរទ្រេទ្រូត



ព្រួស ឬខាំវត្ថុ













Distemper **ជំងឺកាវេ**

រោគសញ្ញាធ្ងន់ធ្ងរ

- ❖ ភ្នែកមានពពឹកច្រើន
- ❖ ហើមប្លែមបាតជើង
- ❖ កើនកម្ដៅខ្លាំង
- ❖ សំបោរខាប់
- ❖ មិនស៊ីចំណីសោះ
- ❖ ខ្សោះជាតិទឹក
- ❖ ពិបាកដកដង្ហើមធ្ងន់ធ្ងរ



Distemper **ជំងឺកាវេ**

រោគសញ្ញាមុនពេលស្លាប់

- ❖ សុនខស្រែក ឬធ្ងរនៅពេលយប់
- ❖ សញ្ញាប្រសាទ (កណ្តាក់សាច់ដុំ, ក្បាល, និងជើង)
- ❖ រាកឈាម ឬរាកក្រមៅ។

សុនខមួយចំនួនក៏ជាសះស្បើយឡើងវិញ ប៉ុន្តែមានបញ្ហាខូចធ្មេញ។

HYPERSALIVATION



EPILEPSY

#KeepYourDogSafe



EPILEPSY

Epilepsy causes sudden, but short-lived, changes in a dog's behaviour and/or movement.

If you think your dog is epileptic contact your vet.
To help them diagnose your dog:

Look out for loss of control, convulsions, jerks, shaking or muscle twitching

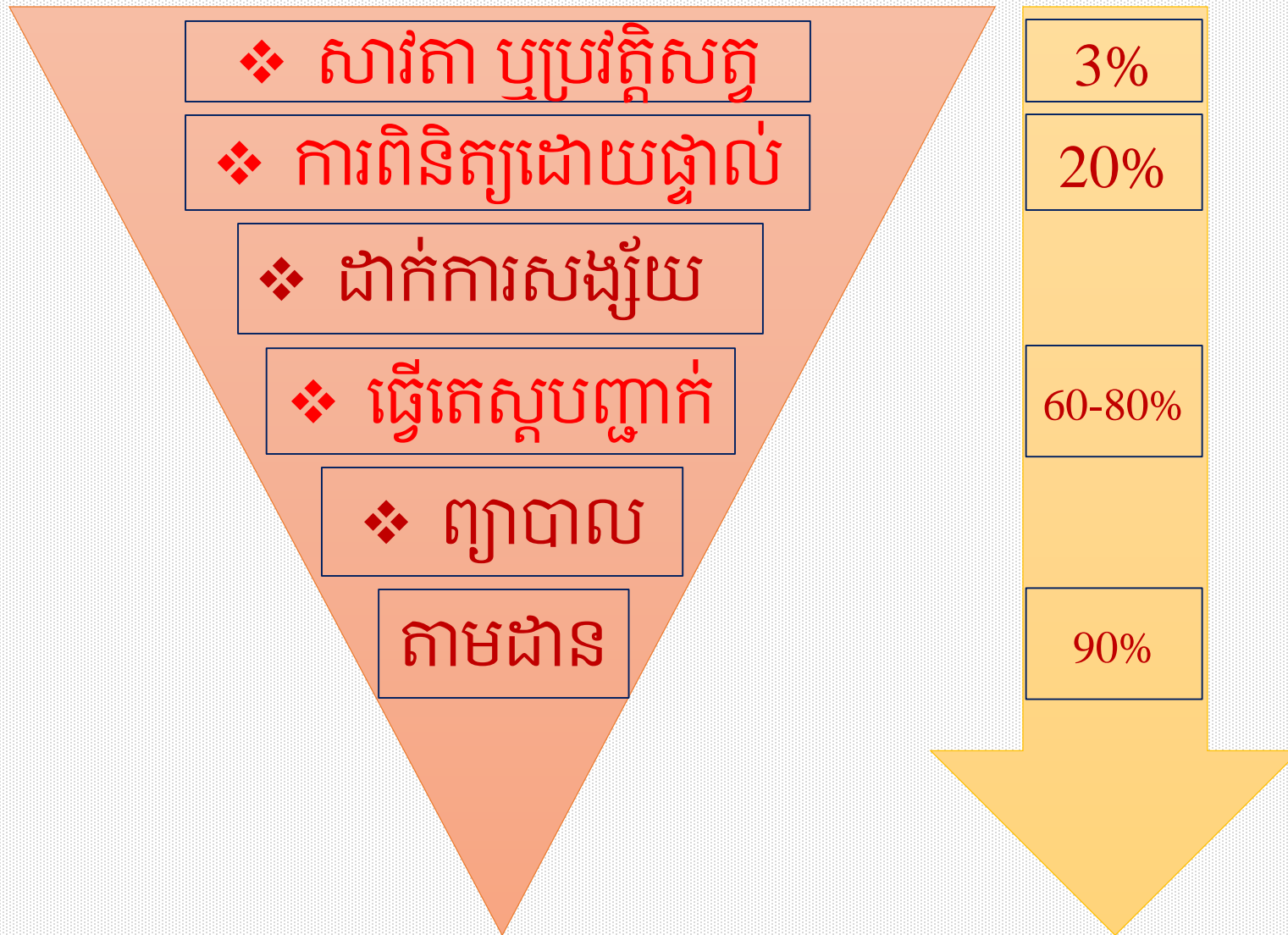
Record the time and duration of each seizure

Write down a **detailed description** of each seizure

If possible, **record the seizure** as a video



ធាតុផ្សំនៃការកំណត់ដំបូង



សាវតា ឬប្រវត្តិសត្វ

ប្រវត្តិសត្វអាចឱ្យយើងដឹងពី៖

- ❖ ប្រវត្តិទូទៅ៖ ឈ្មោះសត្វ, ភេទ, អាយុ, ទម្ងន់, ការគ្រៀវ, ចំណី, ស្ថានភាពរស់នៅ...
- ❖ ប្រវត្តិជំងឺ៖ ជំងឺ ឬបញ្ហាដែលធ្លាប់កើតពីមុន
- ❖ ប្រវត្តិព្យាបាល៖ លទ្ធផលនៃការព្យាបាលពីមុន
- ❖ ការការពារ៖ វ៉ាក់សាំង, ទម្លាក់បរាសិត, ចំណី
- ❖ ប្រតិកម្មនៃឱសថ៖ តើឱសថអ្វីខ្លះដែលធ្លាប់មានប្រតិកម្ម



កិច្ចការពារ

ចំពោះឆ្កែ និងឆ្កា មុនខាំ

- ចាក់វ៉ាក់សាំងនៅអាយុ ១២ សប្តាហ៍
- បើសិនជាតំបន់ **High-Risk** ត្រូវរំលឹក ៤សប្តាហ៍ក្រោយ
- WSAVA, 2014



កិច្ចការពារ

ចំពោះឆ្កែ និងឆ្កាបក្រោយខាំ

- បង្ហាងសត្វក្នុងទ្រុង
- តាមដានរោគសញ្ញា
- Euthanasia ដោយបច្ចេកទេស និងសន្តិវិធី



SYMPTOMS OF RABIES

- Fever
- Anxiety and Confusion
- Partial or Slight Paralysis
- Salivating



សូមអរគុណ

