

ជំងឺឆ្លងកាលើមនុស្ស

Dr. YI Sengdoeurn, MD, MPH
Deputy Director, and FETP director

អ្វីទៅជាជំងឺឆ្លងសត្វ?

❖ ជំងឺឆ្លងសត្វគឺជាជំងឺដែលកើតឡើងដោយវីរុសដែលអាចការពារបានតាមរយៈការចាក់វ៉ាក់សាំងក្រោយសត្វខាំ៖

➢ ឆ្លងតាមរយៈសត្វដែលមានផ្ទុកមេរោគឆ្លងសត្វខាំ ឬ ខ្លាច ឬ លិល

➢ បង្កឡើងដោយ៖

- លីសាវីរុស (Lyssaviruses)
- នៅក្នុងអំបូរ *Rhabdoviridae*
- វីរុសនេះវាតូចជាងស៊ែសក់ដល់ទៅ១០០០ដង
- មិនអាចមើលឃើញដោយភ្នែកទទេបានទេ
- ត្រូវពិនិត្យវាដោយមីក្រូទស្សន៍អេឡិចត្រូនិក

អេពីដេមីសាយស្យូស៊ីតឆ្លងឆ្លុះ

- ជំងឺឆ្លងឆ្លុះមាននៅគ្រប់ទ្វីបទាំងអស់លើកលែងតែអង់តាកទិកមួយចេញ
- ក្នុងពិភពលោកមានមនុស្សស្លាប់ ៥៩.០០០ នាក់/ឆ្នាំ
 - ភាគច្រើនជាកុមារ(៤០%)
 - ៩៩% នៃករណីស្លាប់របស់មនុស្ស
 - ភាគច្រើនបង្កឡើងដោយសត្វឆ្កែ
- អត្រាស្លាប់ខ្ពស់ក្នុងចំណោមជំងឺឆ្លងនានាបានកើតឡើង
- មានថ្នាំបង្ការអាចបង្ការជំងឺនេះបានមានប្រសិទ្ធភាព
ប្រសិនបើផ្តល់ជូន ត្រឹមត្រូវទាន់ពេលវេលា



អេពីដេមីសាស្ត្រជំងឺឆ្កែឆ្លុត

- ប្រមាណប្រហែលពាក់កណ្តាលនៃប្រជាជនក្នុងពិភពលោករស់នៅក្នុងប្រទេសនៅតែមានជំងឺឆ្កែឆ្លុតនៅឡើយ
- មនុស្សនៅតែប្រឈមនឹងជំងឺឆ្កែឆ្លុតនៅឡើយ៖ មានមនុស្សលាននាក់
- ភាគច្រើននៃករណីស្លាប់ដោយជំងឺឆ្កែឆ្លុតលើមនុស្ស/ឆ្កាំកើតឡើងនៅ៖ អាហ្វ្រិក និងអាស៊ី



អេពីដេមីសាស្ត្រជំងឺឆ្លង

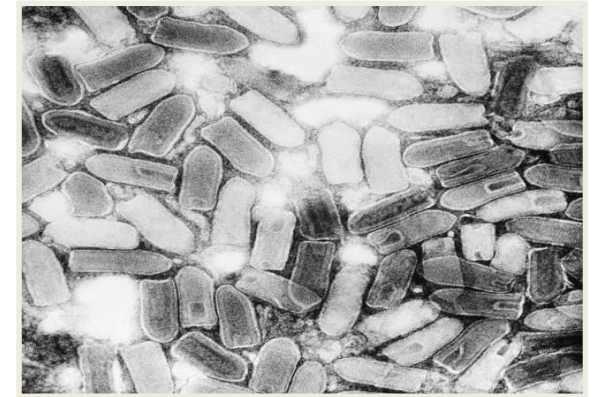
- ឆ្លងប្រមាណជាង ~5 លានក្បាល នៅក្នុងប្រទេសកម្ពុជា
- សត្វឆ្លងចៀបទៅមនុស្សគឺប្រមាណឆ្លង១ក្បាលសម្រាប់មនុស្ស ៥-៨នាក់(តំបន់១ចំនួន)
- ឆ្លងខាំគឺជាមូលហេតុចម្បងនៃរូសផ្សេងៗទៀត (90%)
- ប្រហែល ~50% នៃឆ្លងដែលខាំ ធ្វើតេស្តនៅ IPC មានជំងឺឆ្លង
- កុមារគឺជាក្រុមដែលប្រឈមខ្ពស់ជាងគេបំផុត
- មនុស្សប្រមាណ ៨០០ នាក់ ស្លាប់ដោយសារជំងឺឆ្លងជារៀងរាល់ឆ្នាំ(ការសិក្សា ២០០៧)
- អាចមានករណីឆ្លងខាំចន្លោះពី 60,000 -100,000នាក់/1ឆ្នាំ (CDC/MOH)

អេពីដេមីស្យាស្តូលីដឆ្លែឆ្មុត

- ការឆ្លងជំងឺឆ្លែឆ្មុតមាននៅ៖
 - សត្វព្រៃ
 - វីរុសឆ្លែឆ្មុតមានវត្តមានលើសត្វព្រៃមួយចំនួន
 - សត្វស្រុក
 - ឆ្លែគឺជាភ្នាក់ងារផ្ទុក និងចម្លងមកសត្វ និងមនុស្ស

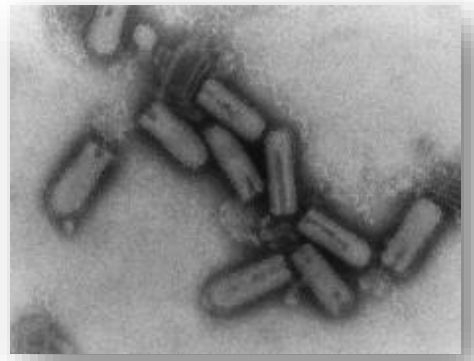
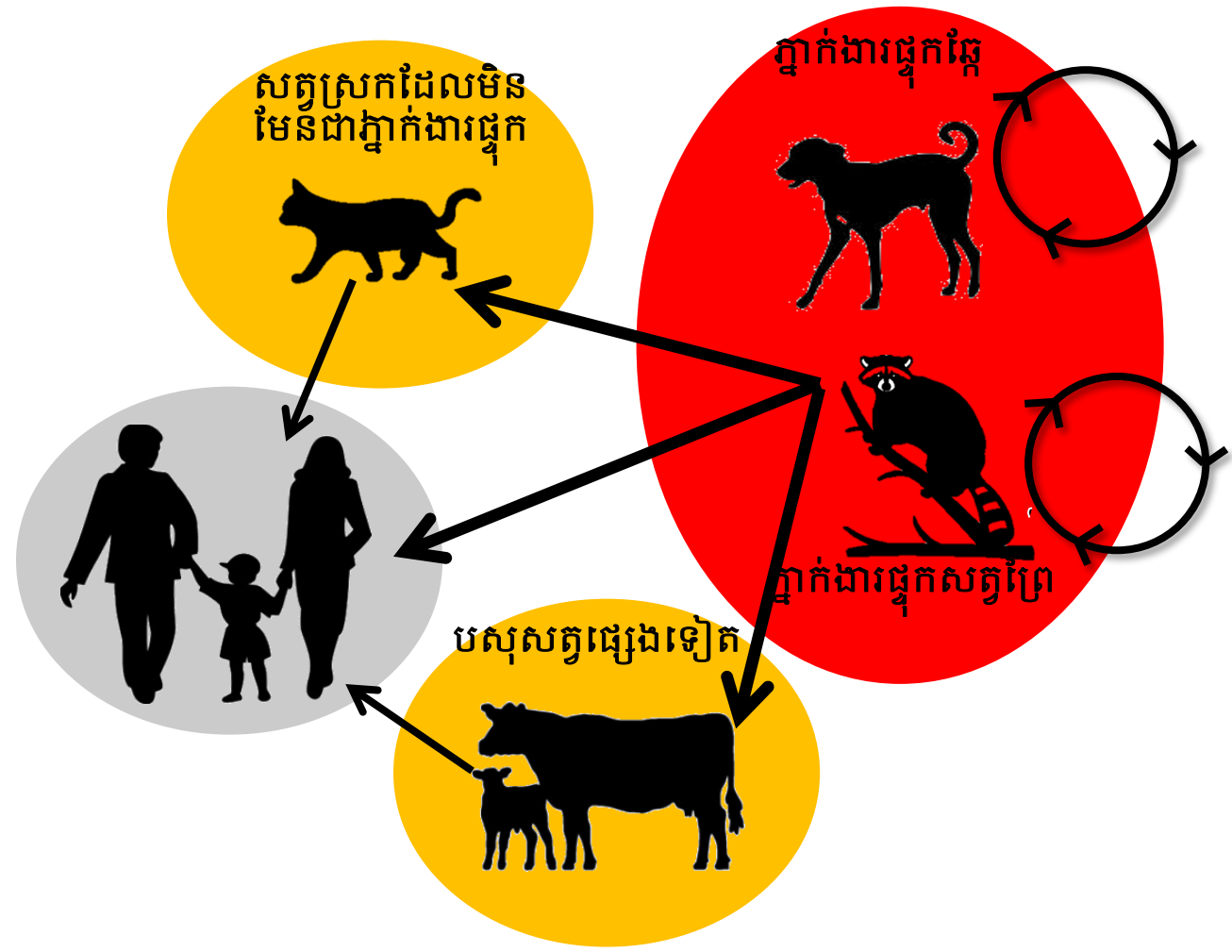
ការចម្លង

- ចម្លងតាមរយៈទឹកមាត់របស់សត្វដែលមានមេរោគជំងឺឆ្លង
- ការឆ្លងកើតឡើងតាមរយៈ
 - ការខាំ
 - ៩៩% នៃការប្រឈមទាំងអស់ គឺតាមរយៈការខាំ
 - ក្រៅពីខាំ:
 - ឆ្លងតាមទឹកមាត់ដែលចូលតាមកន្លែងដាច់រលាត់ ឬដំបៅ ឬភ្នាសមុយក៏រ (មាត់ រន្ធច្រមុះ ឬភ្នែក)
 - ជួនកាល តាមរយៈការហិតចូលភាគល្អិតក្នុងខ្យល់ដែលមានមេរោគ
 - ការប្តូរសរីរាង្គជាលិកា (ដូចជា កញ្ចក់ភ្នែក) ពីមនុស្សដែលមានមេរោគនេះ។



Rabies Virus, courtesy of the CDC public health image library #5611 by Dr. Fred Murphy

ចង្វាក់នៃការចម្លងមេរោគនៃការចម្លងមេរោគ



គន្លងនៃការចម្លង

1-ទិស →

2-ទិស ↔

វិលទៅមក ○

រយៈពេលសម្ងំ

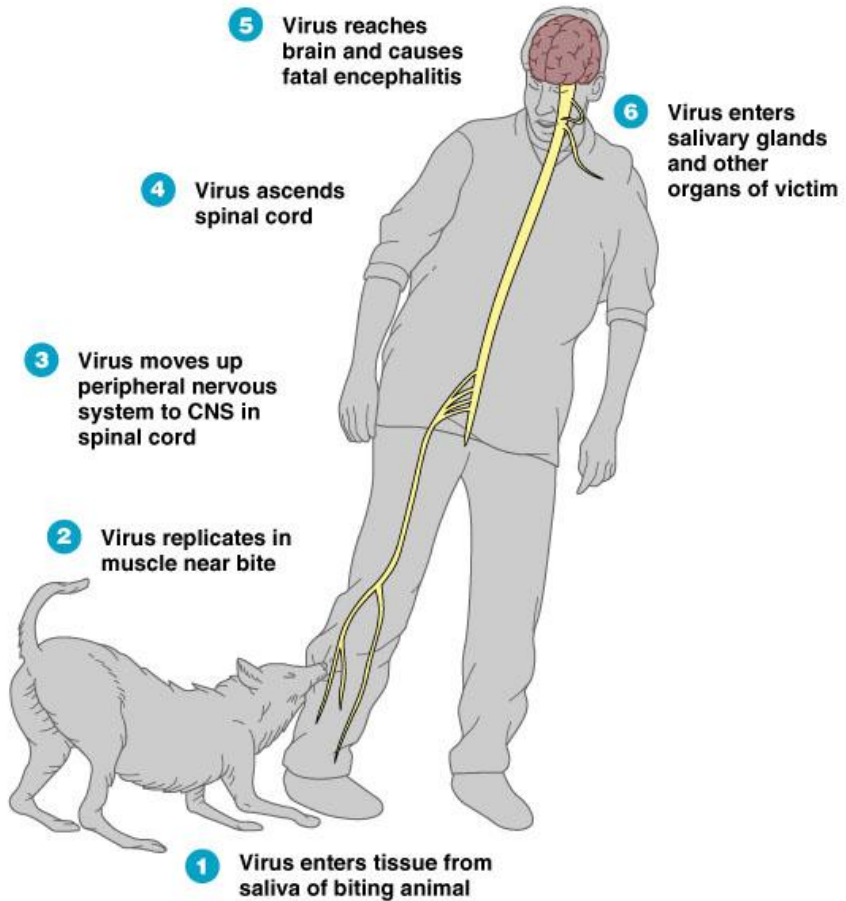
➤ រយៈពេលសម្ងំ

- ចំនួនមេរោគដែលជាប់នឹងមុខរបួសក្នុងពេលខាំ
- ភាពធ្ងន់ធ្ងរនៃការខាំ
- ទីតាំងនៃការខាំ (កាលណាកន្លែងខាំកាន់តែជិតទៅនឹងប្រព័ន្ធប្រសាទកណ្តាល រយៈពេលសម្ងំកាន់តែខ្លី)

➤ រយៈពេលសម្ងំក្នុងខ្លួនមនុស្ស

- មានចាប់ពីរយៈពេល ៥ថ្ងៃ រហូតដល់ច្រើនឆ្នាំ (ជាធម្មតា ២-៣ ខែ កម្រលើសពី ១ ឆ្នាំ)

ការបង្ករោគជំងឺផ្លែឆ្មួតនៅលើមនុស្ស



Copyright © 2004 Pearson Education, Inc., publishing as Benjamin Cummings.

- មេរោគឆ្មួតចូលទៅក្នុងរូបសតាមរយៈទឹកមាត់របស់សត្វដែលខាំ
- មេរោគបង្កើនចំនួននៅក្នុងសាច់ដុំជុំវិញរូបស
- មេរោគធ្វើដំណើរពីមុខរូបសឆ្ពោះទៅរកខួរក្បាលតាមប្រព័ន្ធសរសៃប្រសាទ
- មេរោគធ្វើដំណើរតាមខួរឆ្មួតខ្នង
- មេរោគធ្វើដំណើរឡើងដល់ខួរក្បាល និងបង្ករោគមានការរលាកខួរក្បាល និងស្បែងចេញជាជំងឺផ្លែឆ្មួត
- បន្ទាប់មកមេរោគធ្វើដំណើរចេញទៅតាមក្រពេញ ក្នុងនោះនៅក្រពេញទឹកមាត់អ្នកជំងឺ និងនៅតាមសរសៃអ្នកជំងឺ

រោគសញ្ញាគ្លីនិក

- រលាកខួរក្បាលកាន់តែខ្លាំង
- រយៈពេលសម្ងំពី ៣០ ទៅ ៩០ ថ្ងៃ
- អត្រាស្លាប់ ១០០%
- រោគសញ្ញា → រោគរីករាលដាល → សន្លប់ → ស្លាប់
- រោគសញ្ញាកាច (ក្រែវក្រោធ) (~70%)
 - ប្រកាច់ (Convulsion)
 - ខ្លាចទឹក (Hydrophobie)
 - ខ្លាចខ្យល់ (Aérophobie)
 - ពិបាកលេបអាហារ (Dysphagie)
 - ហៀរទឹកមាត់ (Hypersalivation)
- អាការៈពិការ
 - ដងខ្នងទន់កម្រើកមិនបាន (Paralysie flasque avec aréflexie)
 - ស្ទះផ្លូវដង្ហើម (Paralysie respiratoire)
 - ខ្លាចទឹក ខ្លាចខ្យល់ (Hydrophobie, aérophobie dans cas 50%)

និយមន័យករណីសង្ស័យលើមនុស្ស

- **ករណីជំងឺផ្អែមតាមបែបគ្លីនិកលើមនុស្ស** បុគ្គលដែលមានរោគសញ្ញាសរសៃប្រសាទស្រួចស្រាទ (ជំងឺរលាកខួរក្បាល) គ្របដណ្តប់ដោយភាពសកម្មច្រើនហួសហេតុតាមរូបភាពផ្សេងៗ (ជំងឺផ្អែមតាមដោយហិង្សា) ឬរោគសញ្ញាពិការភាព (ជំងឺផ្អែមតាមស្ងៀមស្ងាត់) វិវឌ្ឍឆ្ពោះទៅរករោគសន្តបំផុតនិងស្លាប់ ជាធម្មតា ដោយដង្ហើមមិនកើត ក្នុងអំឡុងពេល ៧-១០ថ្ងៃ បន្ទាប់ពីរោគសញ្ញាទីមួយ ប្រសិនបើគ្មានការថែទាំខ្លាំងក្លាទេនោះ។
- **ករណីសង្ស័យជំងឺផ្អែមតាមលើមនុស្ស** បុគ្គលដែលមានរោគសញ្ញាគ្លីនិក ដែលស្របតាមនិយមន័យករណីគ្លីនិកខាងលើ (ខាងលើ)។
- **ករណីប្រហាក់ប្រហែល ជាជំងឺផ្អែមតាមលើមនុស្ស** ករណីសង្ស័យ និង ធ្លាប់មានប្រវត្តិប៉ះពាល់ជាមួយសត្វឆ្កួតដែលសង្ស័យ។
- **ករណីជំងឺផ្អែមតាមលើមនុស្សដែលបញ្ជាក់ច្បាស់**
 - ជំងឺផ្អែមតាមសង្ស័យត្រូវបានបញ្ជាក់ច្បាស់ដោយមន្ទីរពិសោធន៍

សូមអរគុណ!!



សំណួរ?